



Estudio sobre la seroprevalencia de Hepatitis E en donantes de sangre de la provincia de Granada.

G Jiménez Guerra, J Ceballos Mendiola, A Sampedro Martínez, F Cobo Martínez,
J Rodríguez Granger, JM Navarro Marí

UGC Microbiología. Hospital Universitario Virgen de las Nieves
(Granada)



Introducción

VHE en países desarrollados cursa asintomática.

Última década → Aumento de prevalencia



El objetivo de este estudio fue conocer la seroprevalencia de hepatitis E en la provincia de Granada, así como su distribución por edad, sexo y diferentes comarcas.

Material y métodos

2017 Estudio prospectivo

250 donantes de sangre

129 hombres

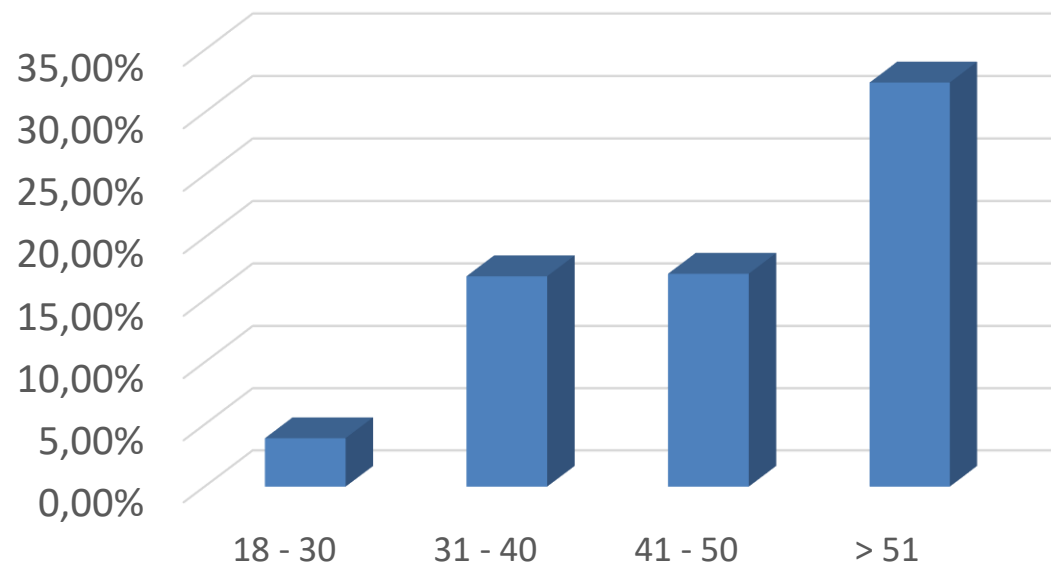
121 mujeres

Media de edad 42 años (Rango: 18-63).

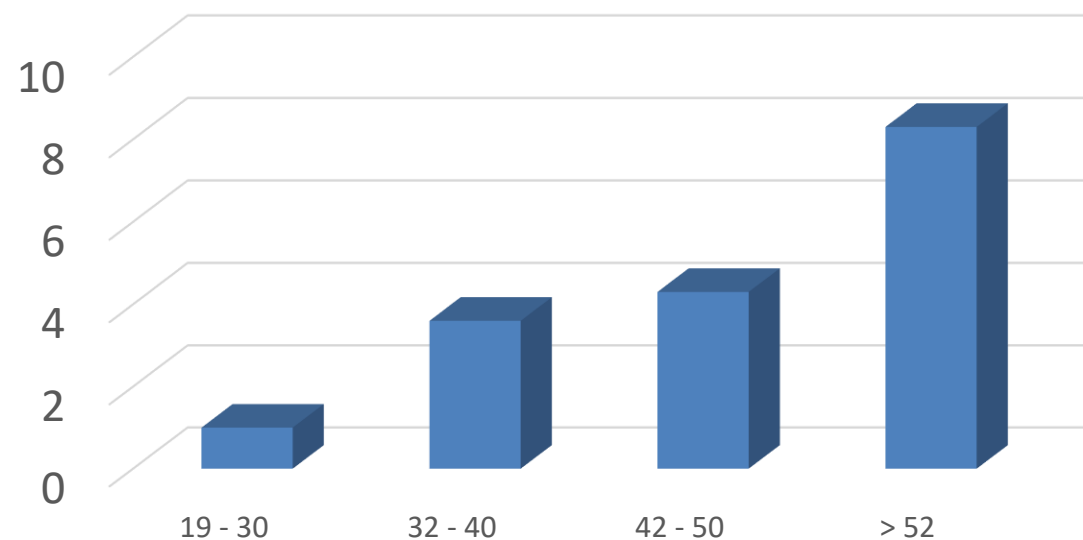
La determinación de IgG anti VHE se realizó mediante enzimoimmunoanálisis (Wantai HEV IgG ELISA, Beijing, China).



Seroprevalencia de VHE



Razón de prevalencia





Conclusiones:

- La seroprevalencia frente a VHE en donantes de sangre en Granada es elevada, 18,8%, destacando sobre todo la comarca de Los Montes.
- La seroprevalencia de VHE aumenta con la edad, siendo estadísticamente significativa y es mayor en hombres donantes que en mujeres.

Global: 18,8%

